

株主・投資家の皆様へ

第53期 中間報告書

2024年4月1日から2024年9月30日まで



GFC
ジーエフシー株式会社

証券コード：7559

トップメッセージ

株主の皆様へ

平素は格別のご高配を賜り、厚く御礼申し上げます。
ここに当社グループの第53期中間報告書をお届けするに当たり、ひとことご挨拶申し上げます。

当社グループは、「おいしい出会い」を創りたいとの想いを胸に、業務用加工食材の企画・製造・販売業務を通して、日本の食文化の素晴らしさを全国に広めてまいりました。

また、日本国内のみならず、世界中に日本の食文化の素晴らしさを広めるとともに、世界の食材を日本国内に広め、新しいおいしさとの出会いを提案してまいりました。

おいしさに出会うと、笑顔が広がる…和が広がる。

当社グループは、日本人の食生活や健康、笑顔に貢献し、人類の豊かな未来に向けた食文化の発展をサポートすべく、役員、従業員一同、努めてまいりたいと存じます。

今後とも皆様の変わらぬご理解とご支援を賜りますよう、よろしくお願い申し上げます。



代表取締役社長

小村公一

基本理念 食文化のゆとりと夢を創造します

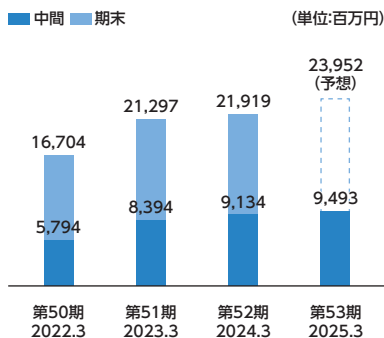
経営理念

得意先には、サービス精神を
仕入先には、安心と安全を
株主には、企業価値の増大を
社員には、楽しさと生きがい

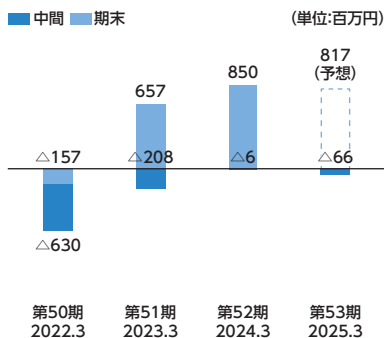
地域社会には、奉仕の心をも
って社会の一員として
会社の発展を目指します

連結業績ハイライト

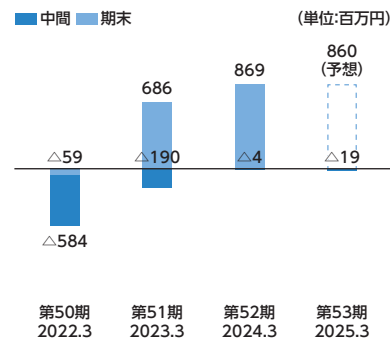
● 売上高



● 営業利益又は営業損失



● 経常利益又は経常損失



当中間連結会計期間の事業環境について

当中間連結会計期間におけるわが国経済は、雇用・所得環境の改善や訪日外国人観光客が増加する等の要因により、景気は緩やかに回復しております。しかしながら、各種原材料価格の高騰や物価高の影響が本格化してきており、加えて人手不足の影響が深刻化するなど、景気の先行きは依然として不透明な状況で推移しております。

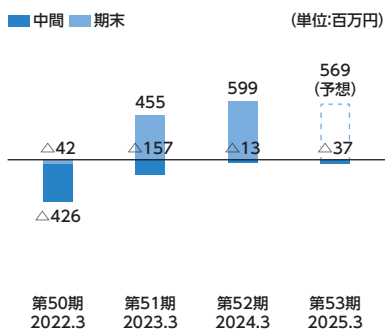
当社グループの主要顧客である観光産業や外食産業におきましては、消費者の行動変容とともに食に関わるビジネスのあり方やニーズが大きく変化してきております。また、需要が回復しつつある中、観光産業や外食産業を取り巻く経営環境は、物価高や人手不足の影響により、依然として厳しい状況が続いております。

当中間連結会計期間の業績について

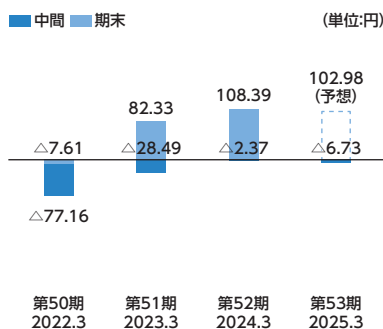
当社グループは、世の中の変化を的確に捉え、顧客との繋がりを大切にするとともに、変化と要望を把握し、顧客に寄り添った提案やサービスの提供を行うことにより、『和食を中心とする業務用食材の企画・製造・販売』という当社のコア事業を強化し、当社ビジョン「おいしい出会いを創りたい」の実現と更なる企業価値向上を目指してまいりました。

この結果、当中間連結会計期間の経営成績は、売上高94億93百万円（前年同中間期比3.9%増）、営業損失66百万円（前年同中間期は営業損失6百万円）、経常損失19百万円（前年同中間期は経常損失4百万円）、親会社株主に帰属する中間純損失37百万円（前年同中間期は親会社株主に帰属する中間純損失13百万円）となりました。

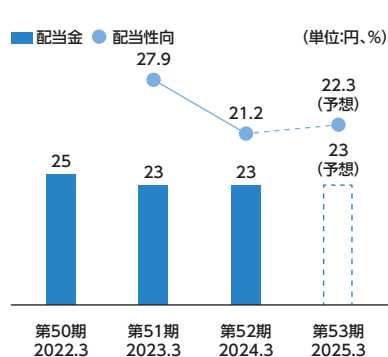
● 親会社株主に帰属する中間（当期）純利益又は親会社株主に帰属する中間（当期）純損失



● 1株当たり中間（当期）純利益又は1株当たり中間（当期）純損失



● 配当金・配当性向



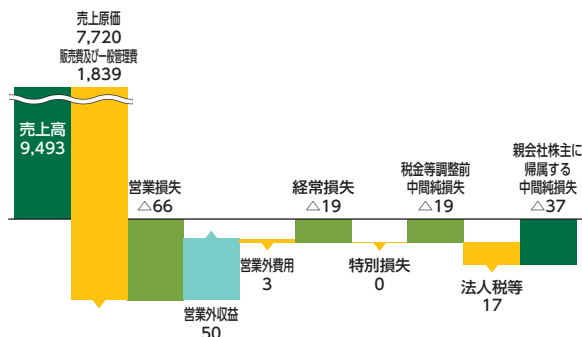
※第50期は記念配当2円を含んでおります。

◆ 財務諸表

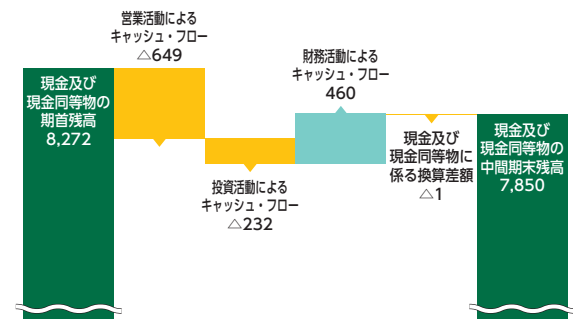
■ 中間期連結貸借対照表 (単位: 百万円)

前連結会計年度 (2024年3月31日)		当中間期連結会計期間 (2024年9月30日)		前連結会計年度 (2024年3月31日)		当中間期連結会計期間 (2024年9月30日)	
資産合計 20,140		資産合計① 20,707		負債純資産合計 20,140		負債純資産合計 20,707	
現金及び預金 8,322	流動資産 14,072	現金及び預金 7,900	流動資産 14,459	流動負債 2,676	負債② 3,205	流動負債 3,452	負債② 3,960
有形固定資産 4,190	固定資産 6,068	有形固定資産 4,402	固定資産 6,248	固定負債 529	純資産 16,935	固定負債 507	純資産③ 16,746
無形固定資産 51		無形固定資産 55		株主資本 16,869		株主資本 16,705	
投資その他の資産 1,826		投資その他の資産 1,790		その他の包括利益累計額 65		その他の包括利益累計額 41	

■ 中間期連結損益計算書 (単位: 百万円)



■ 中間期連結キャッシュ・フロー計算書 (単位: 百万円)



Point

① 資産の状況

当中間連結会計期間末における資産の残高は、207億7百万円（前連結会計年度末は201億40百万円）となり、5億66百万円増加いたしました。現金及び預金の減少（83億22百万円から79億円、4億21百万円減）があったものの、商品及び製品の増加（17億17百万円から25億23百万円、8億6百万円増）並びに建設仮勘定1億1百万円の計上が主な要因であります。

② 負債の状況

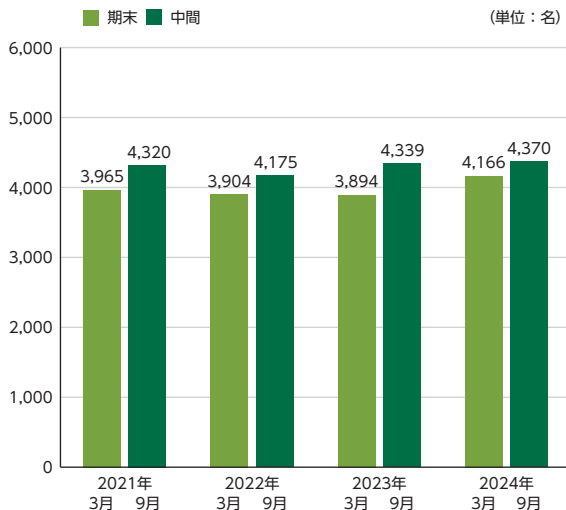
当中間連結会計期間末における負債の残高は、39億60百万円（前連結会計年度末は32億5百万円）となり、7億54百万円増加いたしました。未払法人税等の減少（1億83百万円から6百万円、1億77百万円減）があったものの、短期借入金の増加（4億60百万円から11億60百万円、7億円増）並びに支払手形及び買掛金の増加（15億28百万円から17億90百万円、2億61百万円増）が主な要因であります。

③ 純資産の状況

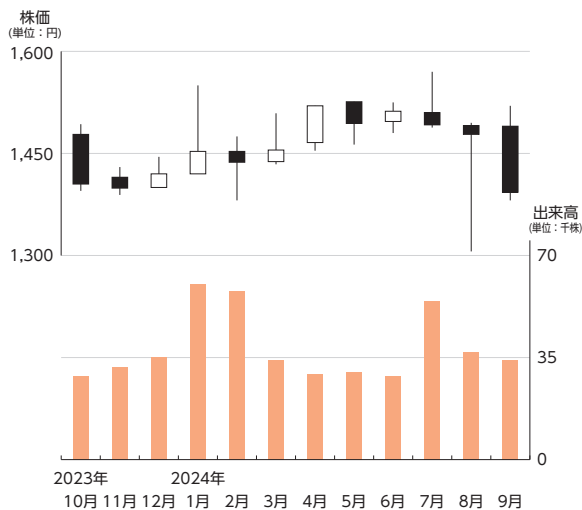
当中間連結会計期間末における純資産の残高は、167億46百万円（前連結会計年度末は169億35百万円）となり、1億88百万円減少いたしました。剰余金の配当1億27百万円並びに親会社株主に帰属する中間純損失37百万円が主な要因であります。

◆ 株主情報

■ 株主数の推移



■ 株価及び出来高の推移



2024年度 株主優待のご案内

当社では、ご所有の株式数に応じて当社取扱商品を贈呈する株主優待制度を導入しております。

毎年、9月30日現在のご所有株式数100株以上1,000株未満の株主様に対し、2,000円相当、1,000株以上10,000株未満の株主様に対し、5,000円相当、10,000株以上の株主様に対し、10,000円相当の当社取扱商品を年1回贈呈いたします。

対象株主	100株以上1,000株未満	1,000株以上10,000株未満	10,000株以上
優待内容	2,000円相当の商品  信州長野のうまいもんギフト	5,000円相当の商品  パンとごはんのおともセット	10,000円相当の商品  フカヒレステーキ (背びれ×2)

※器等の演出道具は株主優待品に含まれておりません。

特集

おせち

いちごいちえ 一期一笑



艶やかで色鮮やかな食材
で華やかでありながら、
手作り感のある自然な味
付けに仕上げております。

長角紙二段重 全48品 約3人前
＜重箱外寸＞約265×200×127mm

お品書き

壱の重

かれい彩り巻	牛時雨麩笹包み	栗甘露煮
金かん甘露煮	焼海老	ベーコンと
富有柿とカブの酢の物	紅白蒲鉾	カリフラワーの
錦玉子	数の子甘粕漬	バジル和え
一口昆布巻	松前漬	パプリカ赤
サーモンチーズ巻	トラふぐ芽かぶ和え	パプリカ黄
ローストビーフ	磯貝わさび	
はもレモン風味漬	りんごコンポート	
あわび汐蒸し	りんごきんとん	

弐の重

若草厚焼玉子	織部小倉道明玉子	紅白なま酢
紫芋りんごパイ	田作り	海老高野博多
丁呂木 赤	黒糖くるみ	さつま芋レモン煮
丁呂木 白	合鴨スモーク	椎茸
大粒黒豆(あしらい金箔)	ロマネスコカリフラワー	絹さや
鶏つくね煮	切干し荳胡麻和え	よもぎ麩
鶏黄身焼	ぶり照焼	もろこし麩
ブルーン赤ワイン煮	銀鮭吟醸粕漬焼	焼目湯葉
ドライトマトの赤ワイン煮	いくら醤油漬	

◆ 営業拠点

GFCの物流はお客様のパートナーとして 全国に『幸せと感動』をお届けします。

近年では、物流コストの高騰が続いており、食品業界においても大きな課題のひとつとなっています。ただ配送するだけでなく、いかに低コストで最適な物流を実現するのが、非常に重要となります。

「お客様の土台となり、お役に立ちたい」

そういった思いから、ジーエフシー（GFC）では、自動倉庫など充実したシステムの導入や環境改善、物流のノウハウの蓄積など、ロジスティクス事業に力を注いできました。お客様に寄り添い、物流目線で問題を解決に導くとともに、優れた物流のネットワークを最大限に活用し、お客様のニーズに応じていきます。



◆ 会社の概要

商号 ジーエフシー株式会社
本社 〒501-6193
岐阜県羽島郡笠松町田代978番地の1
設立年月日 1972年8月31日
事業内容 業務用加工食材卸売業
資本金 100,000,000円
営業所 仙台営業所（仙台市宮城野区）
東京営業所（東京都中央区）
大阪営業所（大阪市此花区）
福岡営業所（福岡市博多区）
従業員数 215名

● ホームページのご案内 ●

株主・投資家向けのIR情報から新商品などの取り扱い商品まで、様々な会社情報を随時開示しております。ぜひ、ご覧ください。

■ コーポレートトップ



<https://gfc-jp.com/>
上記のQRコードにて
当社ホームページを
ご覧いただけます。

※QRコードは（株）デンソーウェブの登録商標です。

<お問合せ先>

ジーエフシー株式会社 総務部
〒501-6193 岐阜県羽島郡笠松町田代978番地の1
電話 058-387-8181（代表）

◆ 株主メモ

事業年度 4月1日～翌年3月31日
期末配当金受領株主確定日 3月31日
中間配当金受領株主確定日 9月30日
定時株主総会 毎年6月
株主名簿管理人 三菱UFJ信託銀行株式会社
特別口座管理機関
同連絡先 三菱UFJ信託銀行株式会社 証券代行部
東京都府中市日鋼町1-1
電話 0120-232-711（フリーダイヤル）
郵送先
〒137-8081 新東京郵便局私書箱第29号
三菱UFJ信託銀行株式会社 証券代行部
上場証券取引所 東京証券取引所 スタンダード

証券コード 7559

公告の方法 電子公告により行う
公告掲載URL <https://gfc-jp.com/>
（ただし、電子公告によることができない事故、
その他のやむを得ない事由が生じたときは、
日本経済新聞に公告いたします。）

【ご注意】

1. 株主様の住所変更、単元未満株式の買取請求その他各種手続きにつきましては、原則、口座を開設されている口座管理機関（証券会社等）で承ることとなっております。口座を開設されている証券会社等にお問合せください。株主名簿管理人（三菱UFJ信託銀行）ではお取り扱いできませんのでご注意ください。
2. 特別口座に口座をお持ちの株主様の各種手続きにつきましては、三菱UFJ信託銀行が口座管理機関となっておりますので、上記特別口座管理機関（三菱UFJ信託銀行）にお問合せください。なお、三菱UFJ信託銀行全国各支店においてもお取次ぎいたします。
3. 未受領の配当金につきましては、三菱UFJ信託銀行本支店で支払いいたします。

UD FONT

見やすいユニバーサルデザイン
フォントを採用しています。

