

株主・投資家の皆様へ

第49期 中間報告書

2020年4月1日から2020年9月30日まで

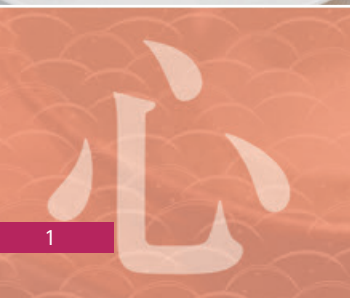
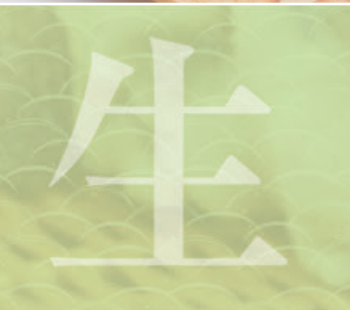




基本理念
食文化のゆとりと夢を創造します

経営理念

得意先には、サービス精神を
仕入先には、安心と安全を
株主には、企業価値の増大を
社員には、楽しさと生きがいを
地域社会には、奉仕の心を
もって社会の一員として
会社の発展を目指します



「おいしい出会い」を創りたい
おいしい笑顔の世界を広げたい…

目次

基本理念	1
経営理念	
株主の皆様へ	2
事業の概況	3
業績等の推移(連結)	4
連結財務諸表	5
当社取扱商品	7
株式の状況	8
会社の概要	9

平素は格別のご高配を賜り、厚く御礼申し上げます。

はじめに、新型コロナウイルス感染症に罹患された方々に心よりお見舞い申し上げます。また、感染防止に向け尽力されている皆様に深く感謝申し上げます。

ここに当社グループの第49期中間報告書をお届けするに当たり、ひとことご挨拶申し上げます。

当社グループは、「おいしい出会い」を創りたいとの想いを胸に、業務用加工食材の企画・開発・販売業務を通して、日本の食文化の素晴らしさを全国に広めてまいりました。

また、日本国内のみならず、世界中に日本の食文化の素晴らしさを広めるとともに、世界の食材を日本国内に広め、新しいおいしさとの出会いを提案してまいりました。

おいしさに出会うと、
笑顔が広がる…和が広がる。

当社グループは、日本人の食生活や健康、笑顔に貢献し、人類の豊かな未来に向けた食文化の発展をサポートすべく、役員、従業員一同、努めてまいりたいと存じます。

今後とも皆様の変わらぬご理解とご支援を賜りますよう、よろしくお願い申し上げます。

2020年12月



代表取締役社長 西村 公一

◆ 事業の概況

当第2四半期連結累計期間におけるわが国経済は、世界的にも新型コロナウイルス感染症の流行が収まらない中で、社会経済活動が国内外で段階的に再開されたことに伴い、一部に持ち直しの動きが見られてはおりますが、7月以降の新型コロナウイルス感染症の再拡大に加え、豪雨による自然災害や、酷暑などの異常気象の発生による経済停滞の影響が大きく、先行きの見通しは、依然不透明な状況で推移しました。

外食産業におきましては、GoToキャンペーンなどの支援策を受け、個人消費に持ち直しの動きが見られたものの、消費者の生活防衛意識や節約志向は依然根強く、消費回復の足取りは重いまま、厳しい経営環境が続きました。

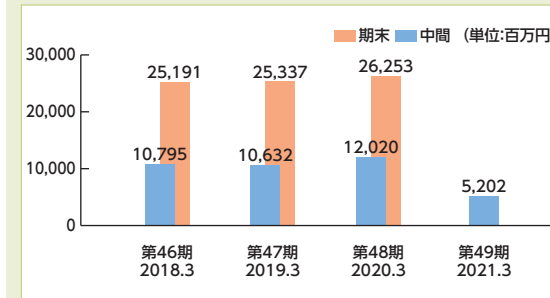
このような状況の中、引き続き当社グループにおいては、当社ビジョン「おいしい出会いを創りたい」の実現、及び更なる企業価値向上を図るべくコア事業（卸売事業）への集中やグループシナジーの強化に注力してまいりました。

この結果、当第2四半期連結累計期間の経営成績は、売上高52億2百万円（前年同四半期比56.7%減）、営業損失8億19百万円（前年同四半期は営業損失1億76百万円）、経常損失7億67百万円（前年同四半期は経常損失1億44百万円）、親会社株主に帰属する四半期純損失8億8百万円（前年同四半期は親会社株主に帰属する四半期純損失1億12百万円）となりました。

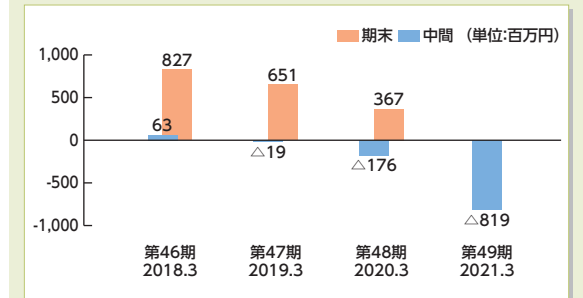


◆ 業績等の推移 (連結)

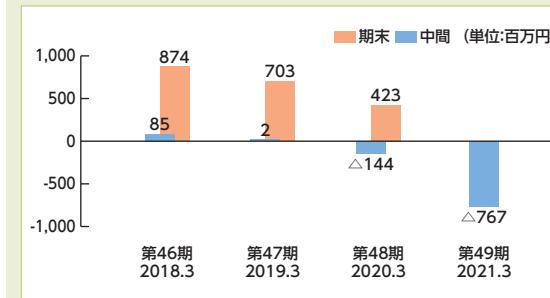
◆ 売上高



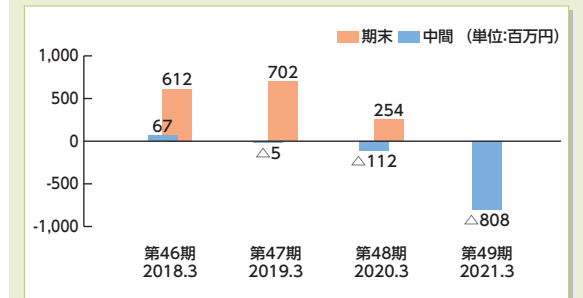
◆ 営業利益又は営業損失



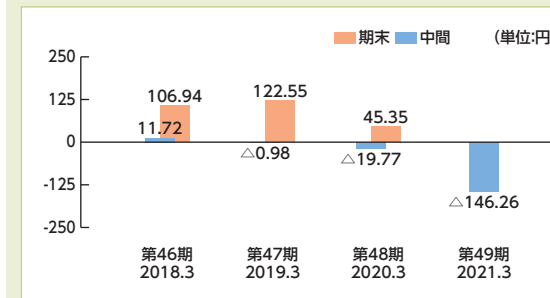
◆ 経常利益又は経常損失



◆ 親会社株主に帰属する四半期(当期)純利益又は親会社株主に帰属する四半期純損失



◆ 1株当たり四半期(当期)純利益又は1株当たり四半期純損失



四半期連結貸借対照表

(単位：千円)

科目	前連結会計年度 (2020年3月31日)	当第2四半期 連結会計期間 (2020年9月30日)	科目	前連結会計年度 (2020年3月31日)	当第2四半期 連結会計期間 (2020年9月30日)
資産の部			負債の部		
流動資産	12,242,711	11,858,655	流動負債	1,701,914	2,113,307
現金及び預金	7,620,149	7,046,950	支払手形及び買掛金	1,099,389	1,223,998
受取手形及び売掛金	2,110,288	2,061,157	短期借入金	32,000	497,178
有価証券	900,000	900,000	1年内返済予定の長期借入金	42,480	42,580
商品及び製品	1,430,164	1,666,865	未払法人税等	151,133	15,440
原材料及び貯蔵品	76,778	96,239	賞与引当金	137,807	108,213
その他	110,071	92,373	役員賞与引当金	5,423	1,773
貸倒引当金	△4,740	△4,930	その他	233,680	224,123
固定資産	6,738,832	6,673,772	固定負債	367,962	450,094
有形固定資産	4,601,929	4,550,015	長期借入金	43,600	122,260
建物及び構築物	652,293	621,760	役員退職慰労引当金	81,964	86,673
機械装置及び運搬具	80,660	72,058	退職給付に係る負債	171,892	174,655
土地	3,778,055	3,778,055	その他	70,506	66,506
その他	90,920	78,141	負債合計	2,069,876	2,563,401
無形固定資産	72,442	67,612	純資産の部		
投資その他の資産	2,064,460	2,056,145	株主資本	16,921,290	15,974,377
投資有価証券	1,677,742	1,680,711	資本金	2,344,021	2,344,021
繰延税金資産	90,232	59,303	資本剰余金	2,295,156	2,295,156
退職給付に係る資産	149,391	172,534	利益剰余金	12,633,580	11,686,667
その他	171,337	162,734	自己株式	△351,467	△351,467
貸倒引当金	△24,243	△19,137	その他の包括利益累計額	△9,623	△5,351
資産合計	18,981,543	18,532,427	その他有価証券評価差額金	△6,218	△2,126
			為替換算調整勘定	△3,405	△3,225
			純資産合計	16,911,666	15,969,026
			負債純資産合計	18,981,543	18,532,427

四半期連結損益計算書

(単位：千円)

科目	前第2四半期 連結累計期間 (自 2019年4月1日 至 2019年9月30日)	当第2四半期 連結累計期間 (自 2020年4月1日 至 2020年9月30日)
売上高	12,020,833	5,202,674
売上原価	10,024,172	4,408,164
売上総利益	1,996,660	794,509
販売費及び一般管理費	2,173,394	1,614,279
営業損失(△)	△176,733	△819,770
営業外収益	36,770	54,258
営業外費用	4,732	1,704
経常損失(△)	△144,695	△767,216
特別利益	98	—
特別損失	1,380	176
税金等調整前四半期純損失(△)	△145,977	△767,392
法人税、住民税及び事業税	9,073	9,247
法人税等調整額	△42,695	32,052
四半期純損失(△)	△112,355	△808,692
親会社株主に帰属する 四半期純損失(△)	△112,355	△808,692

四半期連結キャッシュ・フロー計算書

(単位：千円)

科目	前第2四半期 連結累計期間 (自 2019年4月1日 至 2019年9月30日)	当第2四半期 連結累計期間 (自 2020年4月1日 至 2020年9月30日)
営業活動によるキャッシュ・フロー	△443,463	△955,456
投資活動によるキャッシュ・フロー	237,576	△26,086
財務活動によるキャッシュ・フロー	△196,357	408,339
現金及び現金同等物に 係る換算差額	△2,076	4
現金及び現金同等物の 増減額(△は減少)	△404,320	△573,198
現金及び現金同等物の 期首残高	6,843,491	7,570,149
現金及び現金同等物の 四半期末残高	6,439,170	6,996,950



おせち 三段重 慶雲【けいうん】

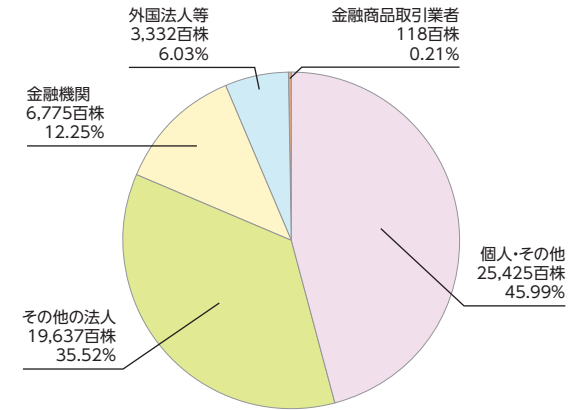


一の重		二の重		三の重	
出し巻玉子	さつま芋レモン煮	鳴門芋きんとん	筍土佐煮	彩り牛蒡	梅麩シロップ漬
和風チキンサラダ	花餅 手まり	栗甘露煮	大黒本しめじ旨煮	さんまマリネ錦糸巻	五福なます
味付小梅人参	ちりめん山椒	伊達巻	合鴨スモーク	海老のぷりぷりサラダ	ふぐ白造り
田作り	一口昆布巻	たらこ旨煮	いくら醤油漬	鶏筑前煮	数の子柚子大根
味付数の子	花餅 紅梅	紅白梅松葉	紅白なま酢	牛八幡巻	居酒屋ずんだ
いか黄金焼	篠山産大粒黒豆	海老艶煮	青桃甘露煮	くるみ飴炊き	宇治抹茶ブラウニー
ロブスター	かに風味団子	鹿児島黒豚ベーコン彩テリーヌ	白蒲鉾	味付小梅人参	ごまポテ
紅白海老結び	花餅 白梅	鳴門金時笹麩	紅蒲鉾	ぶりの松風仕立て	牛タン入りポロニアソーセージ
たこ照焼	寿高野豆腐	帆立松前漬	銀鮭味噌焼	懐石姫万頭【蟹】	かれい南蛮漬
		野沢菜柚子昆布			

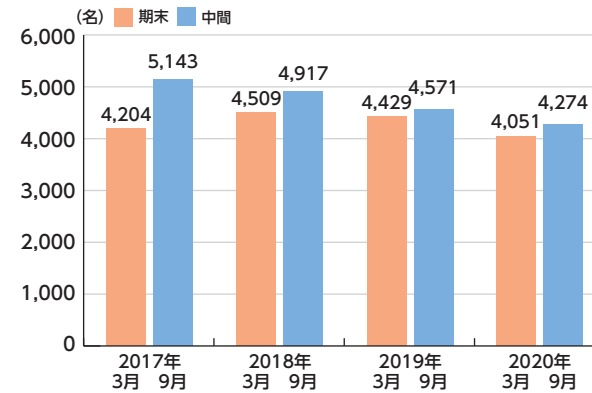
◆ 株式数及び株主数

発行可能株式総数	21,870,000株
発行済株式の総数	5,528,806株
	(自己株式240,234株を除く)
単元株式数	100株
株主数	4,274名

◆ 所有者別株式分布状況 (自己株式除く)



◆ 株主数の推移

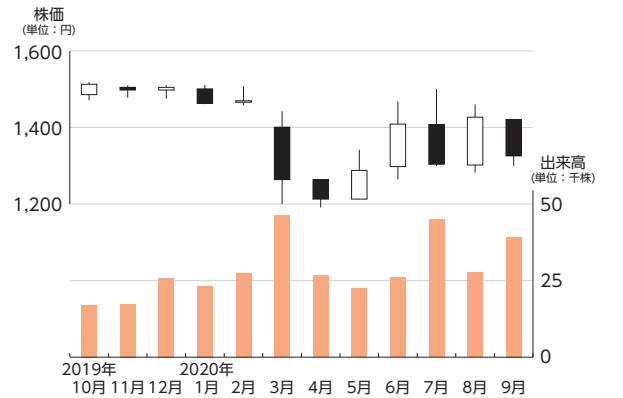


◆ 大株主

株主名	持株数 (百株)	持株比率 (%)
有限会社ニシムラ	14,920	26.98
ジーエフシー取引先持株会	6,991	12.64
ジーエフシー従業員持株会	2,454	4.43
株式会社十六銀行	2,430	4.39
株式会社大垣共立銀行	1,890	3.41
西村牧子	1,820	3.29
西村悦郎	1,700	3.07
西村美枝子	1,700	3.07
THE HONGKONG AND SHANGHAI BANKING CORPORATION LTD - SINGAPORE BRANCH PRIVATE BANKING DIVISION CLIENT A/C 8221-563114	1,291	2.33
THE HONGKONG AND SHANGHAI BANKING CORPORATION LIMITED - HONG KONG PRIVATE BANKING DIVISION CLIENT A/C 8028-394841	722	1.30

(注) 当社は、自己株式240,234株を保有しておりますが、上記大株主から除いております。また、持株比率については、自己株式を控除して算出しております。

◆ 株価及び出来高の推移



◆ 会社の概要

商号	ジーエフシー株式会社
本社	〒501-6193 岐阜県羽島郡笠松町田代978番地の1
設立年月日	1972年8月31日
事業内容	業務用加工食材卸
資本金	2,344,021,668円
営業所	仙台営業所（仙台市宮城野区） 東京営業所（東京都中央区） 大阪営業所（大阪市此花区） 福岡営業所（福岡市博多区）
従業員数	245名

◆ 役員

取締役社長	西村公一*
取締役	岩永雅由
取締役	苗村彰仁
取締役	葛西良亮
常勤監査役	飯尾照男
監査役	足立雅之
監査役	諏訪直樹

(注) 1. *印は代表取締役であります。
2. 取締役 葛西良亮氏は、社外取締役であります。
3. 当社は、取締役 葛西良亮氏を東京証券取引所の定めに基づく独立役員として指定し、同取引所に届けております。
4. 監査役 足立雅之、諏訪直樹の両氏は、社外監査役であります。
5. 当社は、監査役 足立雅之、諏訪直樹の両氏を東京証券取引所の定めに基づく独立役員として指定し、同取引所に届けております。



◆ 社名の由来

ジーエフシーの名前は「GLOBAL FOOD CREATORS」(世界の食の創作者の意) から頭文字をとったもので、おいしさを世界に追求する当社の姿勢を示しております。

◆ 営業拠点



当社ホームページをご覧ください。

株主様・投資家様向けのIR情報から新商品などの取扱商品まで、様々な会社情報を随時開示しております。ぜひ、ご覧ください。



上記のQRコードにて当社ホームページをご覧くださいませ。
※QRコードは(株)デンソーウェブの登録商標です。

<http://www.gfc-c.co.jp/>

事業年度
期末配当金受領株主確定日
中間配当金受領株主確定日
定時株主総会
株主名簿管理人
特別口座管理機関
同連絡先

4月1日～翌年3月31日

3月31日

9月30日

毎年6月

三菱UFJ信託銀行株式会社

三菱UFJ信託銀行株式会社 証券代行部

東京都府中市日綱町1-1 電話 0120-232-711 (フリーダイヤル)

郵送先 〒137-8081 新東京郵便局私書箱第29号

三菱UFJ信託銀行株式会社 証券代行部

東京証券取引所 JASDAQ (スタンダード)

7559

電子公告により行う

公告掲載URL <http://www.gfc-c.co.jp/>

(ただし、電子公告によることができない事故、その他のやむを得ない事由が生じたときは、日本経済新聞に公告いたします。)

【ご注意】

1. 株主様の住所変更、単元未満株式の買取請求その他各種お手続きにつきましては、原則、口座を開設されている口座管理機関（証券会社等）で承ることとなっております。口座を開設されている証券会社等にお問合せください。株主名簿管理人（三菱UFJ信託銀行）ではお取り扱いできませんのでご注意ください。
2. 特別口座に口座をお持ちの株主様の各種お手続きにつきましては、三菱UFJ信託銀行が口座管理機関となっておりますので、上記特別口座管理機関（三菱UFJ信託銀行）にお問合せください。なお、三菱UFJ信託銀行全国各支店においてもお取次ぎいたします。
3. 未受領の配当金につきましては、三菱UFJ信託銀行本支店でお支払いいたします。

● 株主優待のご案内

当社では、ご所有の株式数に応じて当社取扱商品を贈呈する株主優待制度を導入しております。

毎年、9月30日現在のご所有株式数100株以上1,000株未満の株主様に対し、2,000円相当、1,000株以上10,000株未満の株主様に対し、5,000円相当、10,000株以上の株主様に対し、10,000円相当の当社取扱商品を年1回贈呈いたします。

2020年度 株主優待品

2,000円相当の商品



【鮭づくしセット】

5,000円相当の商品



【珍珠詰合せ】

10,000円相当の商品



【飛騨牛 すき焼き用】

＜お問合せ先＞

ジーエフシー株式会社 総務人事部

〒501-6193 岐阜県羽島郡笠松町田代978番地の1

電話 058-387-8181 (代表)

UD FONT

見やすいユニバーサルデザイン
フォントを採用しています。

