

株主・投資家の皆様へ

# 第46期 中間報告書

平成29年4月 1 日から  
平成29年9月30日まで



**GFC**  
ジーエフシー株式会社  
証券コード：7559





**基本理念**  
食文化のゆとりと夢を創造します

**経営理念**

得意先には、サービス精神を  
仕入先には、安心と安全を  
株主には、企業価値の増大を  
社員には、楽しさと生きがい  
地域社会には、奉仕の心を  
もって社会の一員として  
会社の発展を目指します



「おいしい出会い」を創りたい  
おいしい笑顔の世界を広げたい…

平素は格別のご高配を賜り、厚く御礼申し上げます。

ここに当社グループの第46期中間報告書をお届けするに当たり、ひとことご挨拶申し上げます。当社グループは、「おいしい出会い」を創りたいとの想いを胸に、業務用加工食材の企画・開発・販売業務を通して、日本の食文化の素晴らしさを全国に広めてまいりました。

また、日本国内のみならず、世界中に日本の食文化の素晴らしさを広めるとともに、世界の食材を日本国内に広め、新しいおいしさとの出会いを提案してまいりました。

おいしさに出会うと、  
笑顔が広がる…和が広がる。

当社グループは、日本人の食生活や健康、笑顔に貢献し、人類の豊かな未来に向けた食文化の発展をサポートすべく、役員、従業員一同、努めてまいりたいと存じます。

今後とも皆様の変わらぬご理解とご支援を賜りますよう、よろしくお願い申し上げます。

平成29年12月



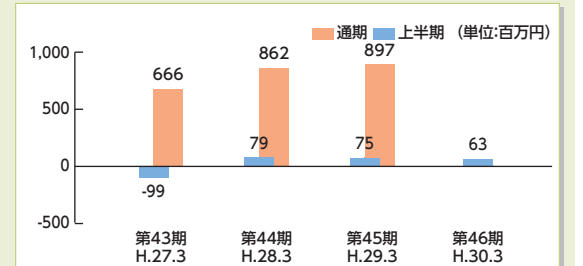
代表取締役社長 西村 公一

目次

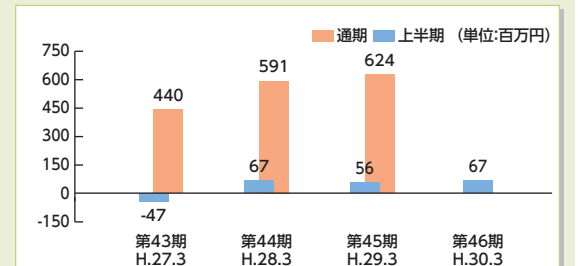
基本理念	1
経営理念	1
株主の皆様へ	2
事業の概況	3
業績等の推移(連結)	4
GFCの機能と特徴	5
グループの概要	6
連結財務諸表	7
トピックス	9
当社取扱商品	10
会社の概要	11
株式の状況	13
株主メモ	14



## ◆ 営業利益又は営業損失

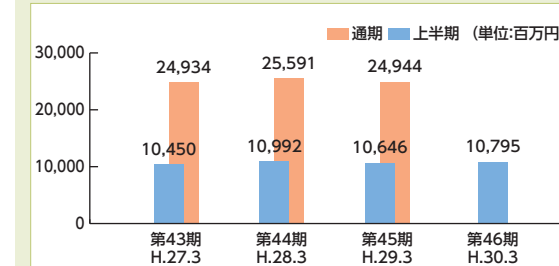


## ◆ 親会社株主に帰属する四半期(当期)純利益又は親会社株主に帰属する四半期純損失

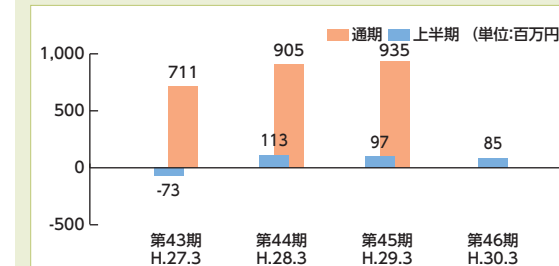


## ◆ 業績等の推移 (連結)

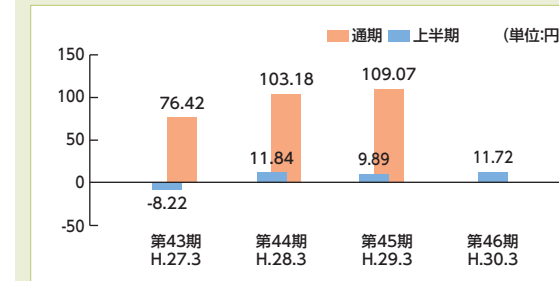
## ◆ 売上高



## ◆ 経常利益又は経常損失



## ◆ 1株当たり四半期(当期)純利益又は1株当たり四半期純損失



## ◆ 事業の概況

当第2四半期連結累計期間におけるわが国経済は、政府による経済・金融政策を背景に、緩やかな回復基調が続いているものの、実感を伴うまでには至っておらず、また海外における政治・経済及び安全保障に関する不安要素も加わり、依然として先行き不透明な状況で推移いたしました。

外食産業におきましては、食の安全・安心に関する意識が高まる中、個人消費の持ち直しが見られるものの、人件費の高騰に加えて、消費者の節約志向・低価格志向は依然根強く、引き続き厳しい経営環境となりました。

このような状況の中、当社グループでは、市場競争力の高い商品の企画開発に注力すると同時に、業務用商品だけにとらわれず、一般消費者へ直接販売ができる商品の企画開発の強化にも取り組み、さらには、営業力の強

化にも積極的に取り組んでまいりました。

この結果、当第2四半期連結累計期間の売上高は107億95百万円(前年同四半期比1.3%増)、営業利益63百万円(前年同四半期比15.5%減)、経常利益85百万円(前年同四半期比12.6%減)、親会社株主に帰属する四半期純利益67百万円(前年同四半期比18.4%増)となりました。

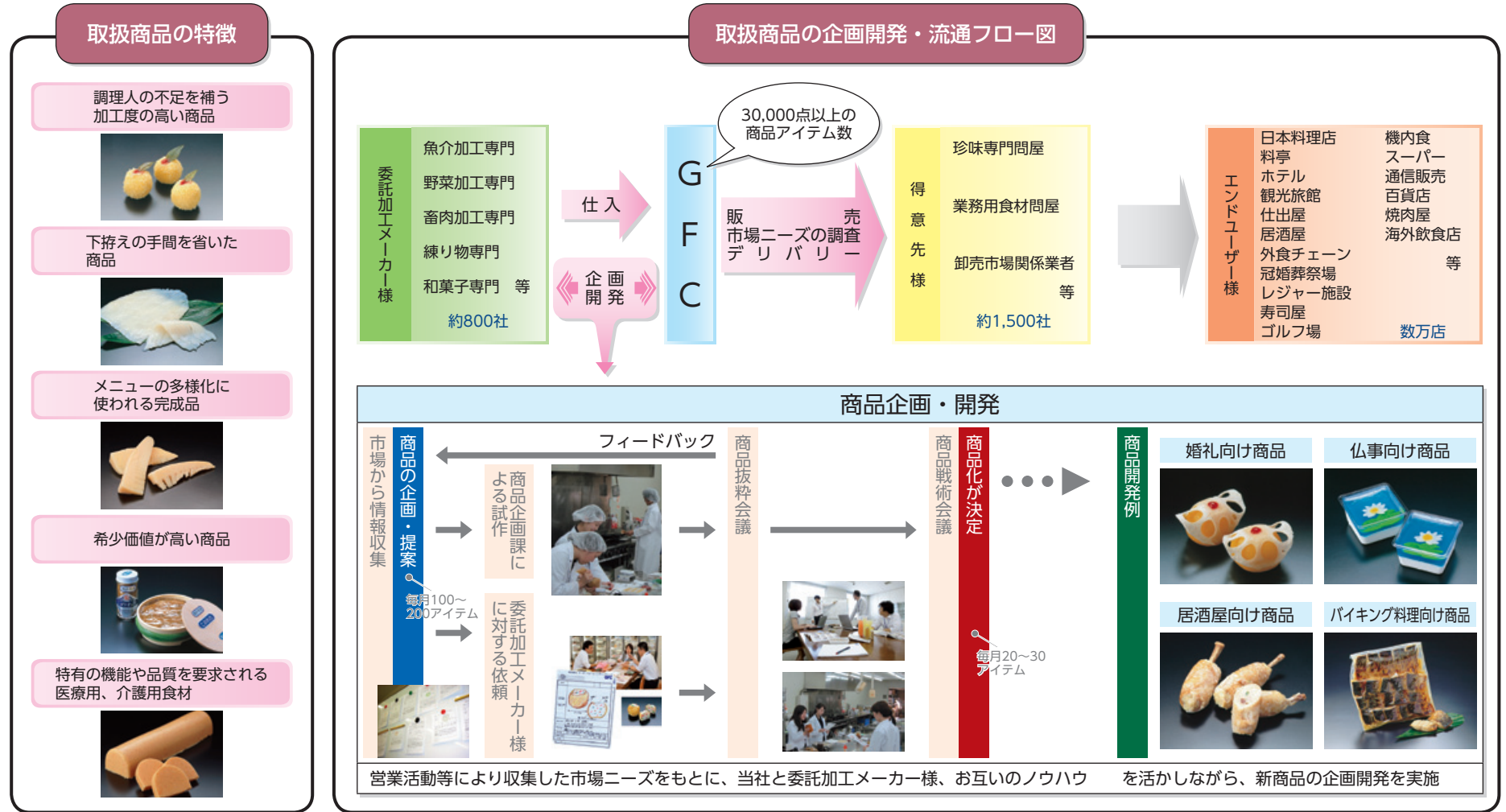


◆ GFCの機能と特徴

当社は、主に業務用加工食材を取扱う、一次卸売業です。当社の特徴は、料理人の方々をサポートする食材を専門に取扱ってきたことにあります。

時代背景を元に、調理場・セントラルキッチンニーズを収集し、様々な商品を企画・開発・販売する事によって、事業を拡大してまいりました。

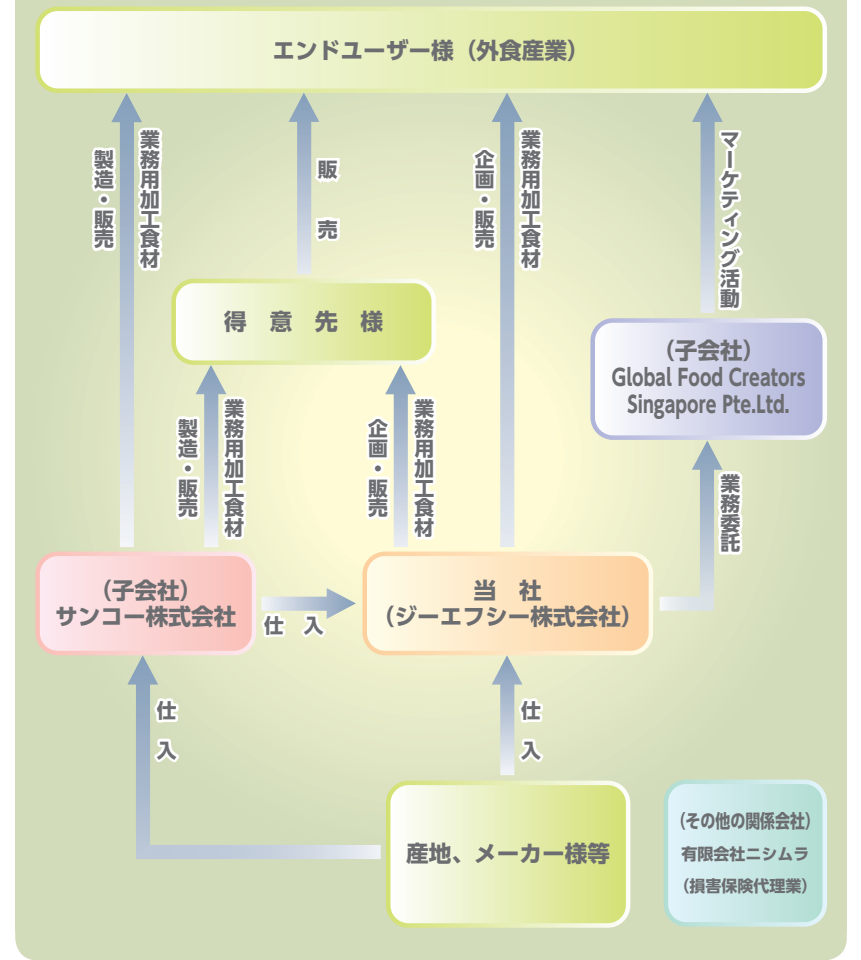
当社では、手作り感のある付加価値の高い商品を30,000点以上取扱い、幅広く、使い勝手の良い食材をお客様のニーズに合わせて提供しております。



当社グループ（当社及び当社の関係会社）は、当社、連結子会社2社及びその他の関係会社で構成され、その主な事業内容は、観光旅館、ホテル、冠婚葬祭場、その他外食産業で使用される業務用加工食材の企画・製造・販売であります。当社グループ内における当社及び連結子会社の位置付けは、次のとおりであります。

- 業務用加工食材の企画・販売……当社（ジーエフシー株式会社）
- 業務用加工食材の製造・販売……サンコー株式会社
- 海外市場におけるマーケティング活動……Global Food Creators Singapore Pte.Ltd.

事業の系統図は次のとおりであります。



四半期連結貸借対照表

(単位：千円)

科目	前連結会計年度 (平成29年3月31日)	当第2四半期 連結会計期間 (平成29年9月30日)	科目	前連結会計年度 (平成29年3月31日)	当第2四半期 連結会計期間 (平成29年9月30日)
<b>資産の部</b>			<b>負債の部</b>		
流動資産	11,819,852	14,999,900	流動負債	2,638,865	5,022,144
現金及び預金	6,195,925	8,129,749	支払手形及び買掛金	1,950,130	3,548,690
受取手形及び売掛金	3,164,820	3,668,351	短期借入金	—	1,000,000
有価証券	1,400,000	2,000,000	未払法人税等	279,242	27,800
商品及び製品	858,801	1,033,256	賞与引当金	130,603	194,368
原材料及び貯蔵品	67,717	62,343	役員賞与引当金	6,113	1,968
繰延税金資産	77,750	83,648	その他	272,776	249,316
その他	79,807	44,957	固定負債	313,277	280,805
貸倒引当金	△24,971	△22,406	役員退職慰労引当金	110,196	67,355
固定資産	7,236,316	6,325,826	退職給付に係る負債	146,175	150,544
有形固定資産	4,621,724	4,592,649	その他	56,906	62,906
建物及び構築物	702,457	673,144	負債合計	2,952,143	5,302,949
機械装置及び運搬具	87,014	81,689	<b>純資産の部</b>		
土地	3,800,175	3,800,175	株主資本	16,085,770	16,009,694
その他	32,078	37,641	資本金	2,344,021	2,344,021
無形固定資産	38,266	36,526	資本剰余金	2,295,156	2,295,156
投資その他の資産	2,576,325	1,696,649	利益剰余金	11,494,198	11,418,122
投資有価証券	2,365,108	1,457,882	自己株式	△47,606	△47,606
繰延税金資産	41,435	31,601	その他の包括利益累計額	18,255	13,082
退職給付に係る資産	19,958	62,549	その他有価証券評価差額金	21,062	15,184
その他	154,771	148,109	為替換算調整勘定	△2,807	△2,102
貸倒引当金	△4,949	△3,493	純資産合計	16,104,026	16,022,776
資産合計	19,056,169	21,325,726	負債純資産合計	19,056,169	21,325,726

四半期連結損益計算書

(単位：千円)

科目	前第2四半期 連結累計期間 (自平成28年4月1日 至平成28年9月30日)	当第2四半期 連結累計期間 (自平成29年4月1日 至平成29年9月30日)
売上高	10,646,362	10,795,315
売上原価	8,776,370	8,913,927
売上総利益	1,869,992	1,881,387
販売費及び一般管理費	1,794,292	1,817,464
営業利益	75,700	63,923
営業外収益	22,140	21,670
営業外費用	18	195
経常利益	97,821	85,398
特別利益	5,744	263
特別損失	8,457	428
税金等調整前 四半期純利益	95,108	85,233
法人税、住民税及び事業税	35,629	12,803
法人税等調整額	2,781	5,284
四半期純利益	56,698	67,145
親会社株主に帰属する 四半期純利益	56,698	67,145

四半期連結キャッシュ・フロー計算書

(単位：千円)

科目	前第2四半期 連結累計期間 (自平成28年4月1日 至平成28年9月30日)	当第2四半期 連結累計期間 (自平成29年4月1日 至平成29年9月30日)
営業活動によるキャッシュ・フロー	△75,244	810,554
投資活動によるキャッシュ・フロー	△331,325	265,995
財務活動によるキャッシュ・フロー	△143,354	856,543
現金及び現金同等物に 係る換算差額	△2,719	729
現金及び現金同等物の 増減額(△は減少)	△552,644	1,933,823
現金及び現金同等物の 期首残高	6,028,175	6,345,925
現金及び現金同等物の 四半期末残高	5,475,530	8,279,749





おせち 三段重 慶雲【けいうん】



一の重		二の重		三の重	
さつま芋レモン煮	田作り	にしん笹奉書	小田原紅白蒲鉾	鶏筑前煮	長崎産あじの南蛮漬
たたきごぼう	友禅紅白串	松前漬	かに風味団子	アンデスポークパストラミ	帆立柚子明太
鳴門芋きんとん	あかにし生姜味串	いくら醤油漬	合鴨スモーク	伊達巻	合鴨と牛蒡の直火炊き
栗甘露煮	丹波篠山産大粒黒豆	ふっくら鰯照焼	銀だら西京焼	牛タン入りポロニアソーセージ	和風チキンサラダ
たら甘露煮	鶏肉八幡巻	だし巻き玉子	味付寿高野豆腐	国産天然ふぐ白造り	淡路島産玉ねぎの薩摩平天
味付数の子	鮭とお野菜の彩り新丈	ちりめん山椒	焼海老	紅白なま酢	真だら子うま煮
若桃甘露煮	いか黄金焼	椎茸旨煮	にしん昆布巻	寿昆布	
イセエビ					

地域社会貢献活動を実施しました

当社は、地域社会貢献活動として、各営業拠点毎に除草作業やゴミ収集等を定期的  
に実施しております。

今後も積極的に活動してまいります。



TBSテレビ  
「がちりマンデー!!」にて  
紹介されました

TBSテレビにて、毎週日曜日午前7時30分  
より放送されております「がちりマン  
デー!!」にて、2017年9月17日に、西村社長、  
東京営業所社員、当社商品カタログ、当社  
取扱商品が紹介されました。

番組放送後には、多くの視聴者様から、  
当社商品カタログのお申し込みを頂くなど、  
商品のPRはもちろん、知名度アップにも繋  
がりました。

株主優待のご案内

当社では、ご所有の株式数に応じて当社取扱商品を贈呈する株主優待制度を導入しております。  
毎年、9月30日現在のご所有株式数100株以上1,000株未満の株主様に対し、2,000円相当、  
1,000株以上10,000株未満の株主様に対し、5,000円相当、10,000株以上の株主様に対し、  
10,000円相当の当社取扱商品を年1回贈呈いたします。

平成29年度 株主優待品

2,000円相当の商品



【四谷千枚田五平餅】

5,000円相当の商品



【甘納豆・ごはんの素ギフトセット】

10,000円相当の商品



【恵那峡フレッシュハムセット】



◆ 会社の概要

(平成29年9月30日現在)

商号 ジーエフシー株式会社  
 本社 〒501-6193  
 岐阜県羽島郡笠松町田代978番地の1  
 設立年月日 昭和47年8月31日  
 事業内容 業務用加工食材卸  
 資本金 2,344,021,668円  
 営業所 仙台営業所（仙台市宮城野区）  
 東京営業所（東京都中央区）  
 大阪営業所（大阪市此花区）  
 福岡営業所（福岡市博多区）  
 従業員数 249名

◆ 役員

(平成29年9月30日現在)

取締役社長	西村公一*
取締役	北川茂雄
取締役	坂口雅通
取締役	岩永雅由
常勤監査役	葛西良亮
監査役	飯尾照男
監査役	足立雅直
監査役	諏訪直樹

- (注) 1. \*印は代表取締役であります。  
 2. 取締役 葛西良亮氏は、社外取締役であります。  
 3. 当社は、取締役 葛西良亮氏を東京証券取引所の定めに基づく独立役員として指定し、同取引所に届けております。  
 4. 監査役 足立雅之、諏訪直樹の両氏は、社外監査役であります。  
 5. 当社は、監査役 足立雅之、諏訪直樹の両氏を東京証券取引所の定めに基づく独立役員として指定し、同取引所に届けております。  
 6. 北川茂雄は、平成29年10月30日をもって、取締役を辞任いたしました。

◆ 営業拠点



◆ 社名の由来

ジーエフシーの名前は「GLOBAL FOOD CREATORS」（世界の食の創作者の意）から頭文字をとったもので、おいしさを世界に追求する当社の姿勢を示しています。

当社ホームページをご覧ください。

株主様・投資家様向けのIR情報から新商品などの取扱商品まで、様々な会社情報を随時開示しております。ぜひ、ご覧ください。



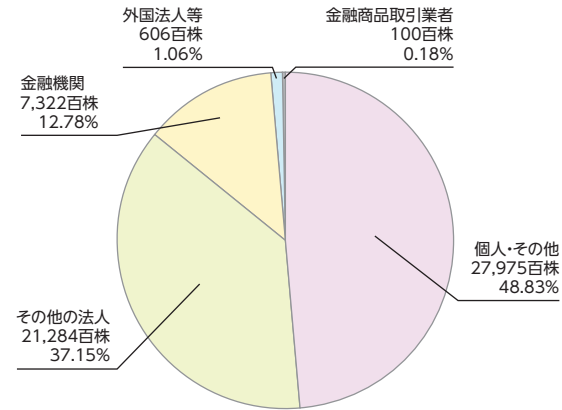
上記のQRコードにて当社ホームページをご覧ください。

<http://www.gfc-c.co.jp/>

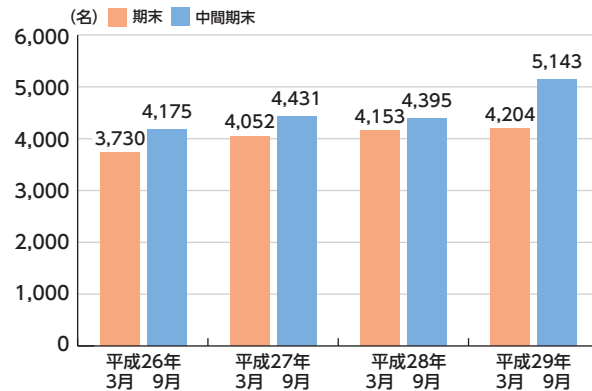
## ◆ 株式数及び株主数

発行可能株式総数	21,870,000株
発行済株式の総数 (自己株式40,195株を除く)	5,728,845株
単元株式数	100株
株主数	5,143名

## ◆ 所有者別株式分布状況



## ◆ 株主数の推移

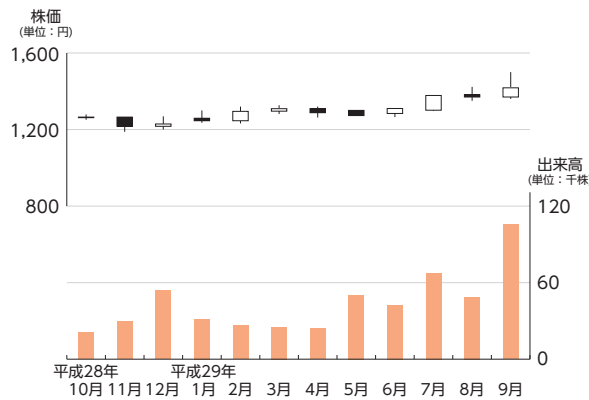


## ◆ 大株主

株主名	持株数(百株)	持株比率(%)
有限会社ニシムラ	14,920	26.04
ジーエフシー取引先持株会	7,510	13.10
株式会社十六銀行	2,860	4.99
ジーエフシー従業員持株会	2,743	4.78
株式会社大垣共立銀行	1,890	3.29
西村牧子	1,820	3.17
西村悦郎	1,700	2.96
西村美枝子	1,700	2.96
西村公一	680	1.18
十六リース株式会社	660	1.15

(注) 持株比率については、自己株式を控除して算出しております。

## ◆ 株価及び出来高の推移



事業年度 4月1日～翌年3月31日

期末配当金受領株主確定日 3月31日

中間配当金受領株主確定日 9月30日

定時株主総会 毎年6月

株主名簿管理人  
特別口座管理機関 三菱UFJ信託銀行株式会社

同連絡先 三菱UFJ信託銀行株式会社 証券代行部

東京都府中市日鋼町1-1 電話 0120-232-711 (フリーダイヤル)

郵送先 〒137-8081 新東京郵便局私書箱第29号

三菱UFJ信託銀行株式会社 証券代行部

上場証券取引所 東京証券取引所 JASDAQ (スタンダード)

証券コード 7559

公告の方法 電子公告により行う

公告掲載URL <http://www.gfc-c.co.jp/>

(ただし、電子公告によることが出来ない事故、その他のやむを得ない事由が生じたときは、日本経済新聞に公告いたします。)

## 【ご注意】

- 株主様の住所変更、単元未満株式の買取請求その他各種手続きにつきましては、原則、口座を開設されている口座管理機関（証券会社等）で承ることとなっております。口座を開設されている証券会社等にお問合せください。株主名簿管理人（三菱UFJ信託銀行）ではお取扱い出来ませんのでご注意ください。
- 特別口座に口座をお持ちの株主様の各種手続きにつきましては、三菱UFJ信託銀行が口座管理機関となっておりますので、上記特別口座管理機関（三菱UFJ信託銀行）にお問合せください。なお、三菱UFJ信託銀行全国各支店にてもお取次ぎいたします。
- 未受領の配当金につきましては、三菱UFJ信託銀行本支店でお支払いいたします。





GLOBAL FOOD CREATORS

<http://www.gfc-c.co.jp/>



UD FONT

見やすいユニバーサルデザイン  
フォントを採用しています。